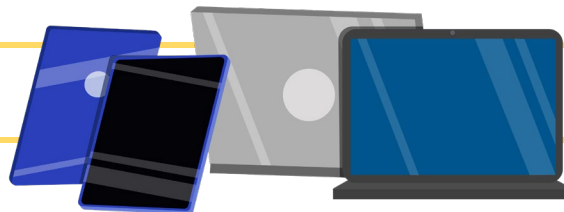


1:1 TECHNOLOGY

GETTING STARTED GUIDE



STEP 1: TURNING ON YOUR CHROMEBOOK

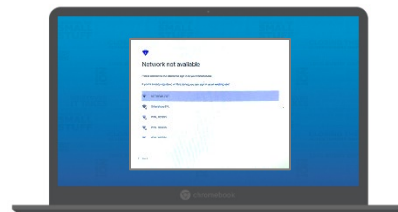
PASO 1: PRENDER SU CHROMEBOOK

1. Turn on your Chromebook.

New model: Charge and open your Chromebook and it will automatically power on. If it does not, the power button is located on the left side edge.

Old model: Press and hold the Power Button on the top right of the keyboard until you see your Chromebook begin to light up.

PreK-K Tablet: Press and hold the Power button located on the left side edge of the tablet.

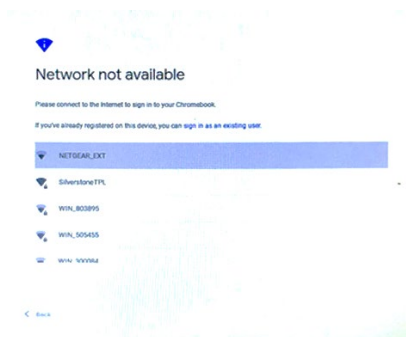


Encienda su Chromebook.

Nuevo modelo: Cargue y abra su Chromebook y se encenderá automáticamente. Si no sucede, el botón de encendido se encuentra en el borde lateral izquierdo.

Modelo anterior: Mantenga presionado el botón de encendido en la parte superior derecha del teclado hasta que vea que su Chromebook comienza a encenderse.

Tableta Pre-K-K: Mantenga presionado el botón de encendido ubicado en el borde lateral izquierdo de la tableta.

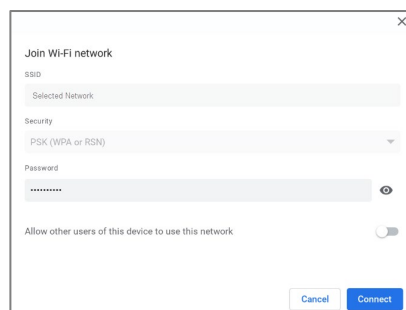


2. Connect to a network (internet/Wi-Fi). You will be prompted to connect to your home network or public Wi-Fi. Then, Click on the appropriate network and enter your network password.

Conéctese a una red (internet / Wi-Fi). Se le pedirá que se conecte a su red doméstica o Wi-Fi público. Luego, haga clic en la red apropiada e ingrese su contraseña de red.

3. Click **Connect** Haga clic en **Connect**.

4. Click **Back** and continue to **Step 2: Log In** Haga clic en **Atrás** y continúe con el **Paso 2: Iniciar Sesión**



Continue to Step 2: **Log in** your Chromebook

Continúe al Paso 2: **Inicie Sesión** en su Chromebook



To connect to a different network: Click on the Wi-Fi icon on the bottom right corner of the screen. Then select a network from the list.

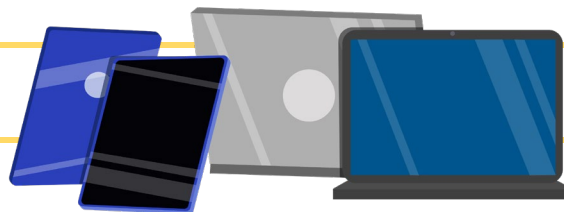
Para conectarse a una red diferente: Haga clic en el ícono de Wi-Fi en la esquina inferior derecha de la pantalla. Luego seleccione una red de la lista.

Go to www.ideapublicschools.org/learningtech for more information and technical support.

Visite a www.ideapublicschools.org/learningtech para más información y apoyo técnico.

1:1 TECHNOLOGY

GETTING STARTED GUIDE



STEP 2: LOG IN YOUR CHROMEBOOK

PASO 2: INICIE SESIÓN EN SU CHROMEBOOK

1. Connect your Chromebook to a network, then click **Next**, to login with your IDEA Student Username.
StudentID@ideastudent.org
 - Example: 10800034@ideastudent.org

Conéctese a una red y luego, haga clic en **Next (Siguiente)** y iniciar ingrese su nombre de usuario.

Número de identificación del estudiante@ideastudent.org

- Por ejemplo: 10800034@ideastudent.org

2. Click **Next** and enter your IDEA Student Password.
Idea + Student DOB (MMDDYY)
 - Example: If your birthday is March 14, 2005 your password is [Idea031405](#)

Haga clic en **Next** y ingrese su contraseña de cuenta IDEA. Idea + Fecha del nacimiento (MMDDYY). Haga clic en **Sign in**.

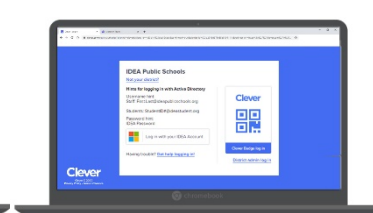
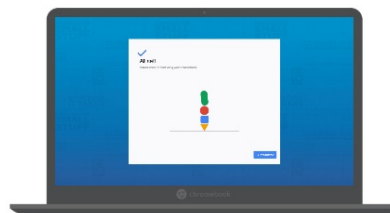
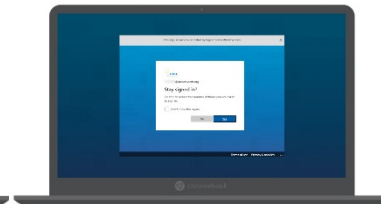
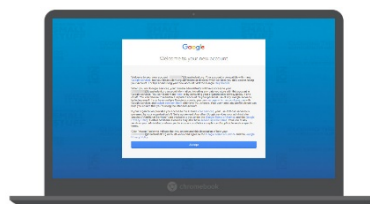
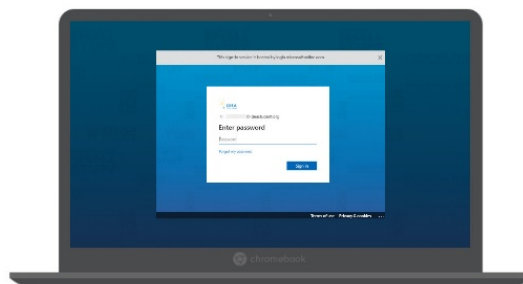
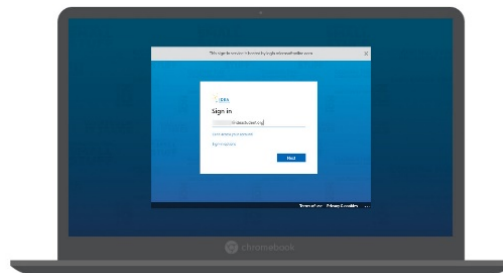
- Por ejemplo: Si su cumpleaños es el 14 de marzo de 2005, su contraseña será [Idea031405](#)

3. Click **Accept** and then **Yes** to stay signed in.

Haga clic en **Accept** y luego para permanecer conectado haga clic en **Yes**.

4. Click **Get Started** and wait for Chrome to load.

Haga clic en **Get Started** y luego espere a que Chrome se cargue.



Log in to Clever: Click on **Log in with your IDEA account**. Select an application you want to use.

Ingresar a Clever: Haga clic en **Log in with your IDEA account**. Seleccione la aplicación que desea utilizar.



Log in to your classes with Teams: In Chrome, click on the **second tab**. Sign in with your IDEA student username and password.

Ingrese a sus clases en Teams: En Chrome, haga clic en la **segunda pestaña**. Inicie sesión con su nombre de usuario y su contraseña de cuenta IDEA.

Go to www.ideapublicschools.org/learningtech for more information and technical support.

Visite a www.ideapublicschools.org/learningtech para más información y apoyo técnico.